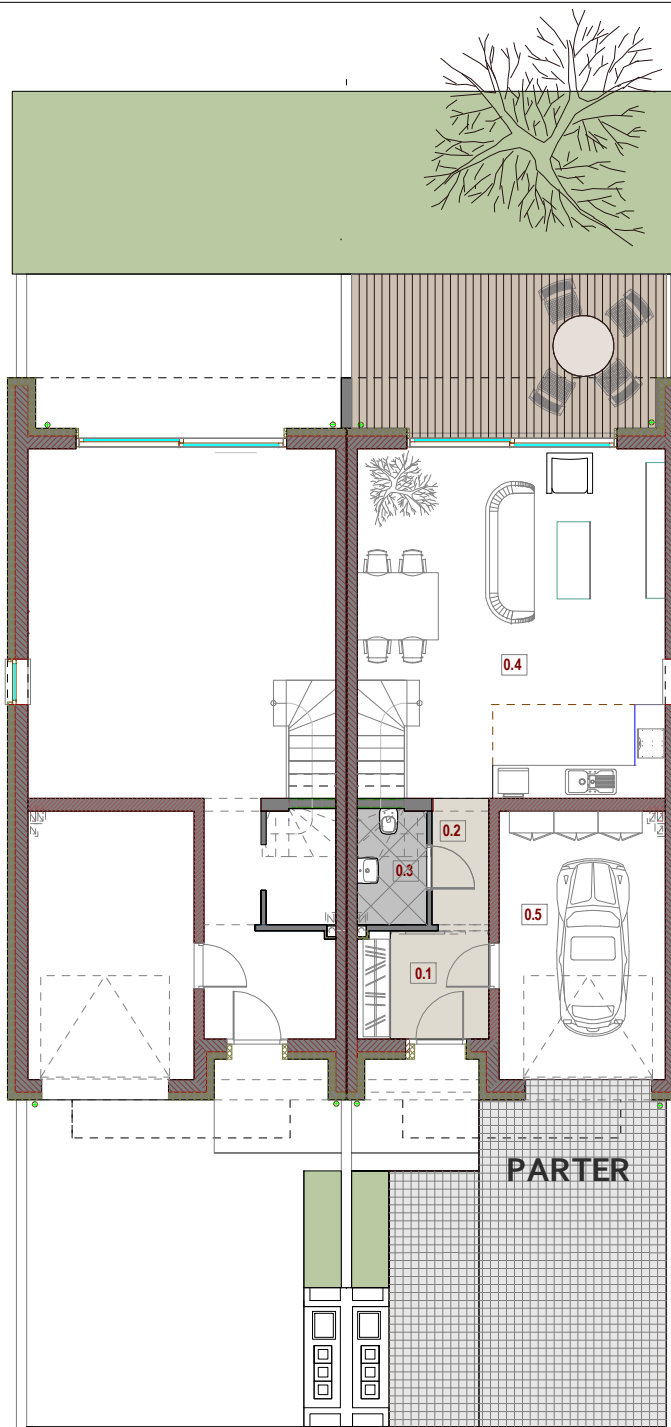


UL. MAŁKOWSKICH

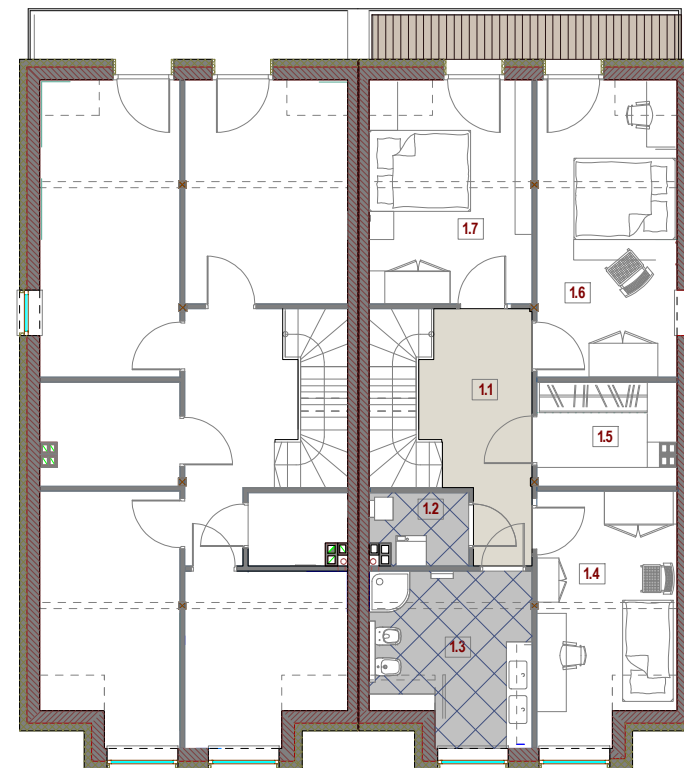
	m2
PARTER	50,83
0.1 WEJŚCIE	5,56
0.2 KORYTARZ	2,79
0.3 TOALETA	3,07
0.4 POKÓJ + ANEKS KUCH.	39,41
0.5 GARAŻ	17,38
0.6 SCHODY	4,04
PIĘTRO	68,82
1.1 KORYTARZ	9,61
1.2 KOTŁOWNIA	2,60
1.3 ŁAZIENKA	9,25
1.4 SYPIALNIA	12,65
1.5 GARDEROBA	5,43
1.6 SYPIALNIA	15,51
1.7 SYPIALNIA	13,77
POW. UŻYTKOWA	123,69
POW. UŻYTK. + GAR.	141,07



OSIEDLE OLSZYNOWE

KALISZ - OS. SULISŁAWICE

DOMY MIESZKALNE JEDNORODZINNE
W ZABUDOWIE BLIŹNIACZEJ



PIĘTRO

dom **B2**
pow. użytkowa 141,07 m2
dom 123,7 m2
garaż 17,38 m2