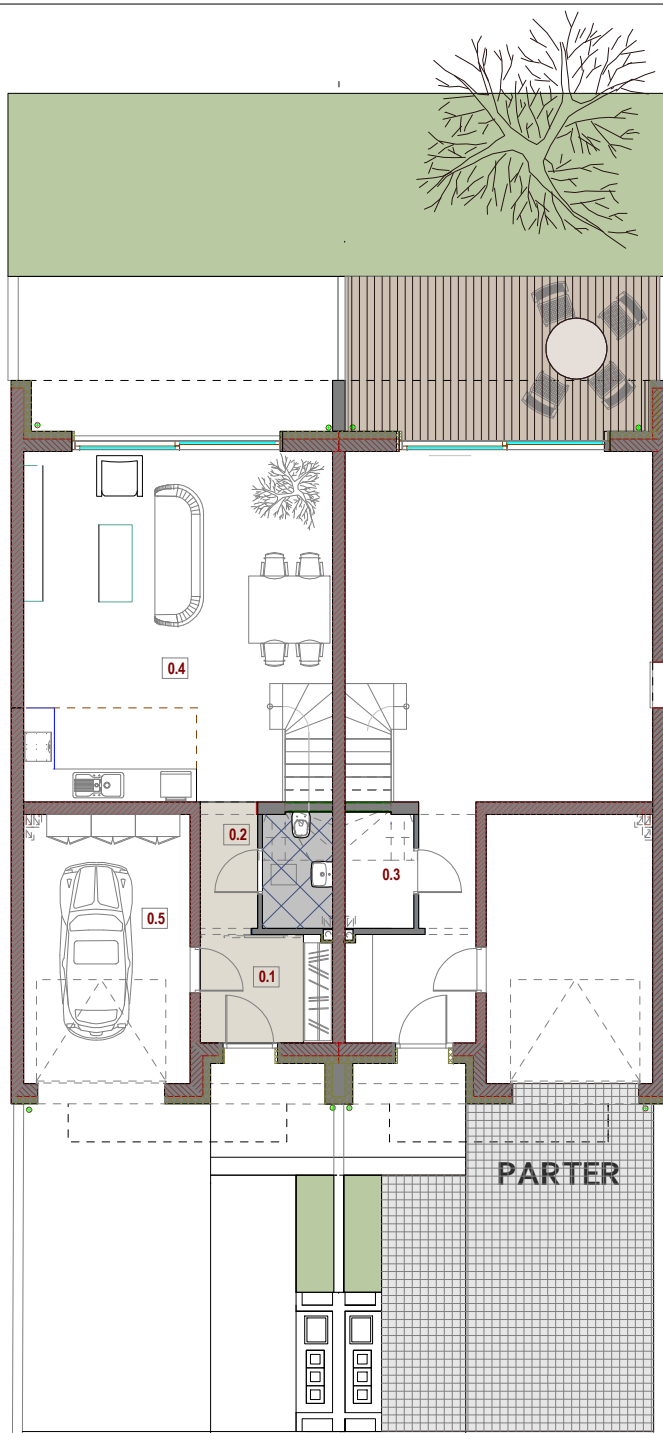


UL. MAŁKOWSKICH

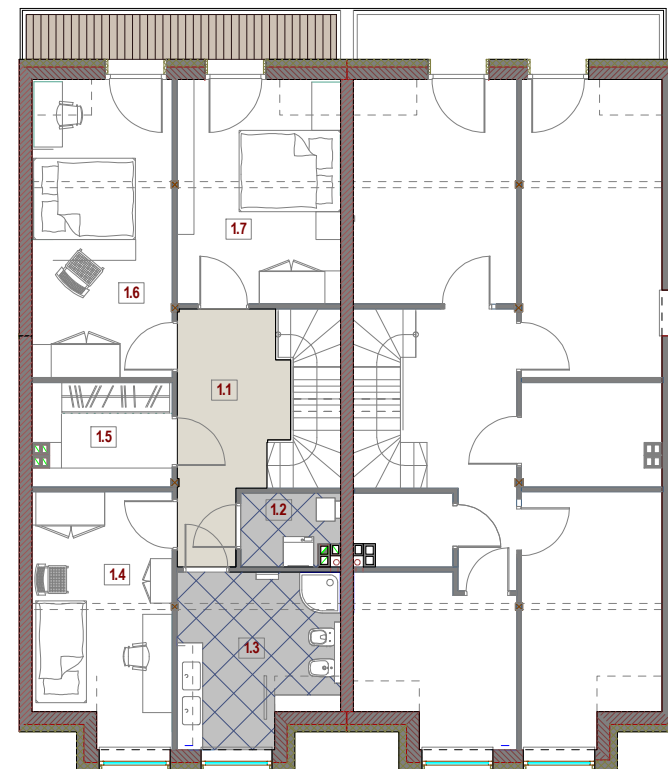
DOM WEWNĘTRZNY	m2
PARTER	51,00
0.1 WEJŚCIE	5,56
0.2 KORYTARZ	2,79
0.3 TOALETA	3,07
0.4 POKÓJ + ANEKS KUCH.	39,58
0.5 GARAŻ	17,51
0.6 SCHODY	4,04
PIĘTRO	69,13
11 KORYTARZ	9,61
12 KOTŁOWNIA	2,60
13 ŁAZIENKA	9,25
14 SYPIALNIA	12,76
15 GARDEROBA	5,48
16 SYPIALNIA	15,66
17 SYPIALNIA	13,77
POW. UŻYTKOWA	124,17
POW. UŻYTK. + GAR.	141,68



OSIEDLE OLSZYNOWE

KALISZ - OS. SULISŁAWICE

DOMY MIESZKALNE JEDNORODZINNE
W ZABUDOWIE BLIŹNIACZEJ



PIĘTRO

dom **F3**
pow. użytkowa 141,68 m2
dom 124,17 m2
garaż 17,51 m2